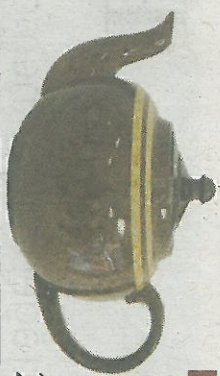


KYRITZ

MIT NEUSTADT, WUSTERHAUSEN UND GUMTOW



Mehr als die K
Die Keramik
Rheinsbergs
Museum prä
20 Jahre alt. **S**

GUTEN TAG!



Von Stephanie Fedders

Das Gelbe vom Ei

Neulich bin ich haarscharf an einer großen Schweinerei in meiner Küche vorbeigeschrammt. Mir stand der Sinn nach Schwarzbrötchen mit Ei und Ketchup oben auf. In der Vorbereitung dafür lief noch alles reibungslos. Mein Gefühl ließ mich nicht im Stich und so gelang es zum wiederholten Male, die Seddiner Hühnermobi-Eier zum exakt richtigen Zeitpunkt aus dem kochenden Wasser zu nehmen – außenrum fest, innen weich.

Leider erwies sich dann das Entfemen der Schale als eigentlicher Knackpunkt und das Ei drohte danach in meiner linken Hand auseinander zu fallen. Ans Ablegen auf dem Teller war nicht zu denken und so musste ich als ungeübter Rechtschänder irgendwie mein Abendessen retten. Einarmig von einer Se-

kunde auf die andere schaffte ich es unter größten Anstrengungen, eine Scheibe Brot aus der Tüte zu holen, die Margarinenschale zu öffnen und selbige mit dem Messer mehr schlecht als recht auf der Stulle zu verteilen. Optisch war das natürlich nicht das Gelbe



Bei einer Unwirksamkeit des B-Plans steht die Genehmigung für das am Rande des Gutsparks entstandene Haus in Frage. Droht nun gar dessen Rückbau? U

Paulkenschlag im Fall Plämi